

# 苏州销轴力测量传感器厂家

发布日期：2025-09-24

压力测量变送器感受压力的电器元件一般为电阻应变片，电阻应变片是一种将被测件上的压力转换成一种电信号的敏感器件。电阻应变片应用比较多的是金属电阻应变片以及半导体应变片两种。金属电阻应变片又有丝状应变片以及金属箔状应变片两种。通常是将压力测量变送器输入应变片通过特殊的黏合剂紧密地粘合在产生力学应变基体上面，当基体受力发生应力变化的时候，电阻应变片也会一起产生形变，使应变片的阻值发生改变，从而使加在电阻上的电压发生变化。深圳市鑫精诚传感技术有限公司团队从用户需求出发。苏州销轴力测量传感器厂家

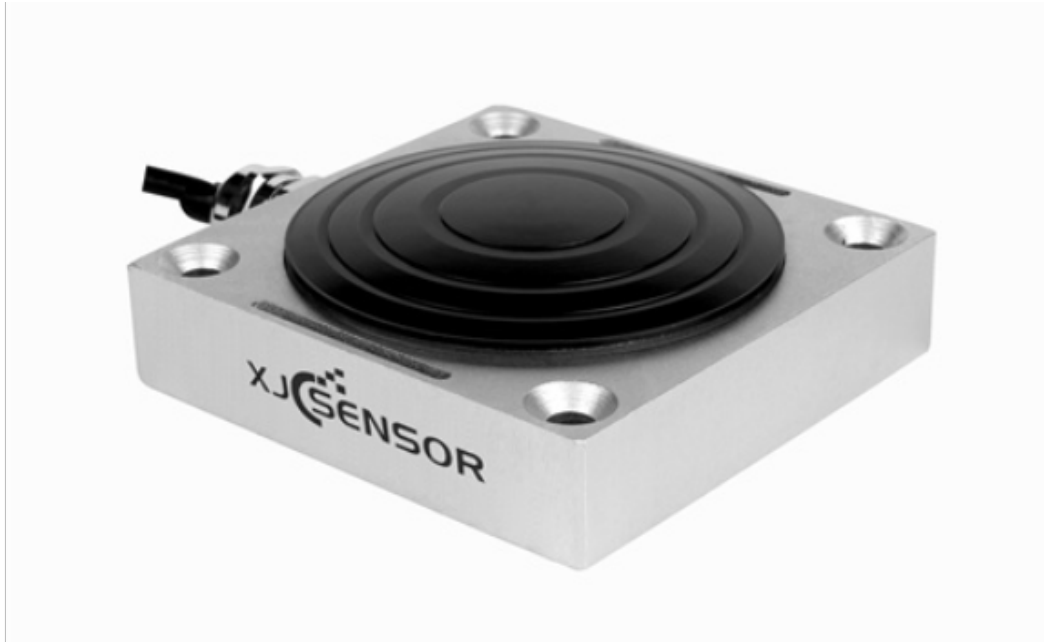


压力开关和压力测量传感器的区别：(1)压力测量传感器是由压敏元件和转换电路组成，利用被测介质压力浸染在压敏元件上发作一个微小更动的电流或电压输出。(2)压力开关是依照设定的压力大小，在抵达设定值时，主动接通或断开的效用开关。作用区别：(1)压力开关顾名思义是一种开关，只是这种开关是提前设定的压力大小，当被测介质达到这一压力大小时，开关就能自动接通或断开。压力开关一定要提前给定压力值，再来打开或关闭开关，用来进行简单的控制，都是开关量输出。(2)压力测量传感器不只可以模拟信号输出，也可以是数字信号输出，数字信号处理更加方便，还可以进行远程传输。压力测量传感器是由压敏元件和转换电路组成，利用被测介质压力作用在压敏元件上产生一个微小变化的电流或电压输出。苏州销轴力测量传感器厂家深圳市鑫精诚传感技术有限公司坚持“顾客至上，合作共赢”。



张力传感器的安装：张力传感器的安装分为两种，第一种是利用轴承座固定用螺栓孔把轴承座固定在底座上。另一种是利用选装板固定轴承座的方法。安装时需要注意的是导致张力测量不准的原因，在张力传感设备接信号线，开关量与输出端子等弱电线的时候尽量远离强电线，以免电磁信号对张力检测产生干扰。而在实际的应用中输出灵敏度、温度补偿范围、零点温度影响、额定载荷、极限负荷等因素也是影响张力测量不准的原因。使用注意事项：1. 安装张力检测器和轴承座的螺丝不能过长，过长会导致张力检测器的簧片无法正常工作而检测不到张力。2. 利用侧面固定时，固定螺丝不能过长，否则将导致张力检测器内测量机构损坏。3. 张力检测器在任何时候都不能用手强烈撞击或震动，否则会导致张力检测器损坏。

多传感器信息融合技术的基本原理就像人的大脑综合处理信息的过程一样，将各种传感器进行多层次、多空间的信息互补和优化组合处理，然后产生对观测环境的一致性解释。在这个过程中要充分地利利用多源数据进行合理支配与使用，而信息融合的后面目标则是基于各传感器获得的分离观测信息，通过对信息多级别、多方面组合导出更多有用信息。这不仅是利用了多个传感器相互协同操作的优势，而且也综合处理了其它信息源的数据来提高整个传感器系统的智能化。力测量传感器测量方式为接触式还是非接触式；



对力测量传感器等级的选择必须满足下列两个条件：满足仪表输入的要求。称重显示仪表是对传感器的输出信号经过放大、A/D转换等处理之后显示称量结果的。因此，传感器的输出信号必须大于或等于仪表要求的输入信号大小，即将传感器的输出灵敏度代入传感器和仪表的匹配公式，计算结果须大于或等于仪表要求的输入灵敏度。满足整台电子秤准确度的要求。一台电子秤主要是由秤体、传感器、仪表三部分组成，在对传感器准确度选择的时候，应使传感器的准确度略高于理论计算值，因为理论往往受到客观条件的限制，如秤体的强度差一点，仪表的性能不是很好、秤的工作环境比较恶劣等因素都直接影响到秤的准确度要求，因此要从各方面提高要求，又要考虑经济效益，确保达到目的。不断开发新的产品，并建立了完善的服务体系。苏州销轴力测量传感器厂家

传感器线性范围越宽，则其量程越大并且能保证一定的测量精度。苏州销轴力测量传感器厂家

力测量传感器使用时必须要注意的问题：所有通向显示电路或从电路引出的导线，均应采用屏蔽电缆。屏蔽线的联接及接地点应合理。若未通过机械框架接地，则在外接地，但屏蔽线互相联接后未接地，是浮空的。注意：有3只力测量传感器是全并联接法，力测量传感器本身是4线制，但在接线盒内换成6线制接法。力测量传感器输出信号读出电路不应和能产生强烈干扰的设可”控硅，接触器等）及有可观热量产生的设备放在同一箱体中，若不能保证这一点，则应考虑在它们之间设置隔板隔离之，并在箱体内安置风扇。用以测量力测量传感器输出信号的电子线路，应尽可能配置单独的供电变压器，而不要和接触器等设备共用同一主电源。苏州销轴力测量传感器厂家

深圳市鑫精诚传感技术有限公司是一家有着雄厚实力背景、信誉可靠、励精图治、展望未来、有梦想有目标，有组织有体系的公司，坚持于带领员工在未来的道路上大放光明，携手共画蓝图，在广东省等地区的电子元器件行业中积累了大批忠诚的客户粉丝源，也收获了良好的用户口碑，为公司的发展奠定的良好的行业基础，也希望未来公司能成为行业的翘楚，努力为行业领域的发

展奉献出自己的一份力量，我们相信精益求精的工作态度和不断的完善创新理念以及自强不息，斗志昂扬的企业精神将引领深圳市鑫精诚传感技术供应和您一起携手步入辉煌，共创佳绩，一直以来，公司贯彻执行科学管理、创新发展、诚实守信的方针，员工精诚努力，协同奋取，以品质、服务来赢得市场，我们一直在路上！